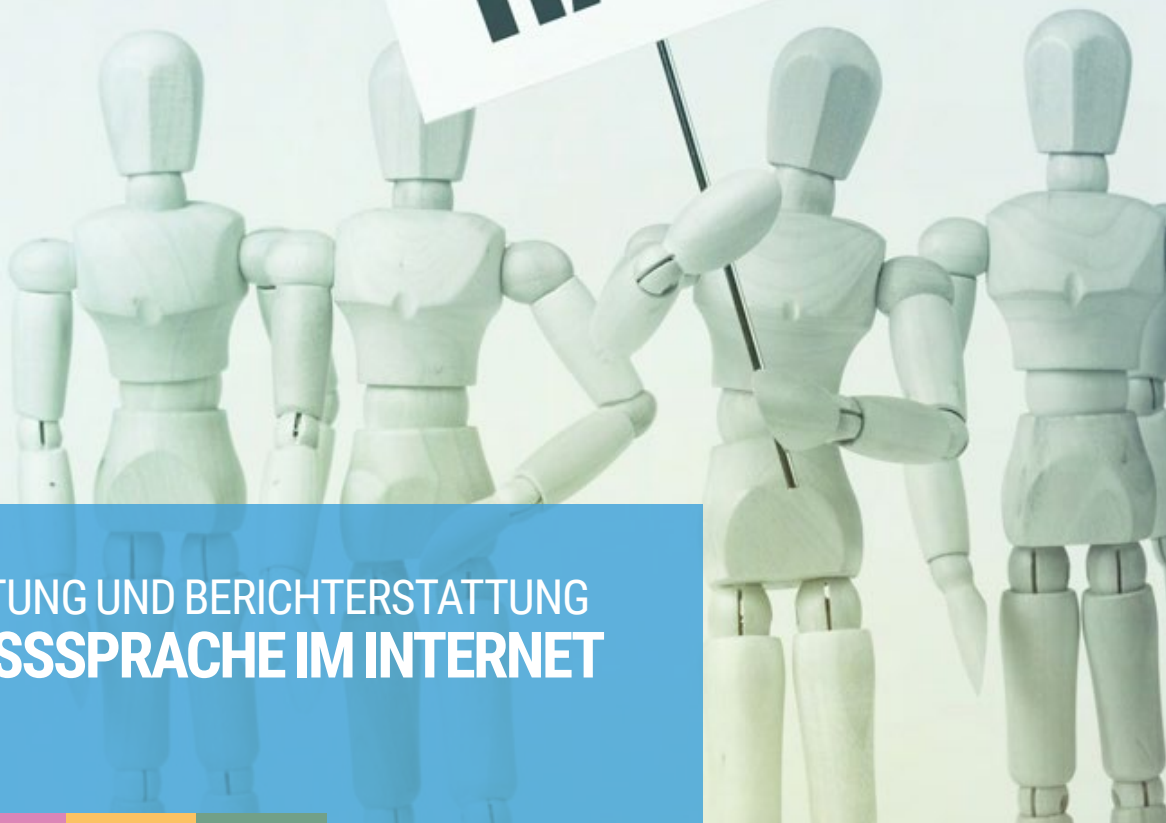




eMORE

**STOP  
HATE**



BEOBACHTUNG UND BERICHTERSTATTUNG  
**VON HASSSPRACHE IM INTERNET**  
IN EUROPA



Project Co-funded by the  
RIGHTS, EQUALITY AND CITIZENSHIP  
PROGRAMME (2014-2020) of the European Union



# eMORE

MONITORING AND REPORTING **ONLINE HATE SPEECH** IN EUROPE

Das Projekt eMORE **hat es sich zum Ziel gesetzt ein Wissensmodell in Bezug auf online Hasssprache und offline Hassverbrechen zu entwickeln und zu testen.** Hierfür wird ein umfassendes und hochentwickeltes Beobachtung- und Berichterstattungssystem genutzt, um ein Verständnis zum Phänomen/ Trend im Internet und im realen Leben zu erhalten, um eine Vergleichsanalyse auf EU-Level zu erlauben und um eine harmonische Vorgehensweise im Kampf gegen hassmotivierte Verbrechen in Europa zu unterstützen.

Das Modell ist in vier Elemente untergliedert:

01

**Fundiertes/ aktuelles Wissen**

02

**Fachübergreifender/ innovativer Forschungsansatz**

03

**Kooperation unter relevanten öffentlichen/ privaten Interessensvertretern**

04

**Unterstützung von Opfer/ Zeugen und Bürgern**

[www.emoreproject.eu](http://www.emoreproject.eu)





### Technische Werkzeuge:

Crawler

APP

Wissensplattform

### Aktivitäten:

Beobachtung von  
Hasssprache im Internet  
und Berichterstattung  
von Hassverbrechen

Wissensgenerierung

Szenarien

Aufbau von Kapazitäten,  
Networking und  
Veröffentlichungen



### Veranstaltungen:

Nationale Seminare

Face-to-face Training

E-learning Module



### Ergebnisse:

Forschungsberichte

Entwicklung von  
Richtlinien/ Leitfäden

Politische Empfehlungen

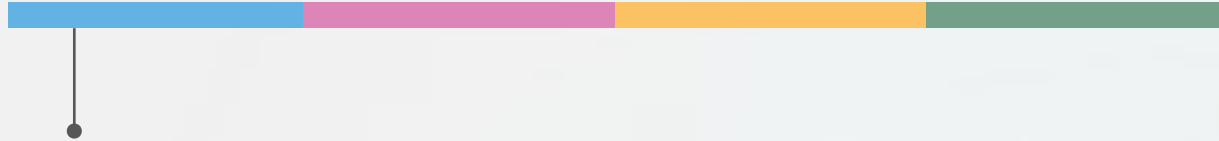


Das Projekt wird eine Wissensplattform entwickeln, welche für Zielgruppen zugänglich sein wird und ihnen eine fundierte Analyse des Phänomens online und offline erlauben wird.

Die Plattform wird in der Lage sein Daten/ Informationen, die durch den Crawler gesammelt wurden oder durch die APP gemeldet wurden, zu bearbeiten. Beide Werkzeuge werden durch das Projekt eMORE entwickelt, wobei die APP in den 9 Partnerländern getestet wird.

**Das Wissensmodell wird die wichtigsten Kategorien im Bereich hassmotivierte Verbrechen beinhalten (Geschlecht, Nationalität, Religion, Sexuelle Orientierung, Behinderung).**

# Ziele



Entwicklung und Testen eines innovativen Tools, um Hasssprache im Internet automatisch zu entdecken und zu beobachten



Förderung der Unterstützung von Opfern/ Zeigen/ Beobachtern, durch die Nutzung der APP



Entwicklung eines mehrstufigen Tools zur Berichterstattung von Hassverbrechen (APP)



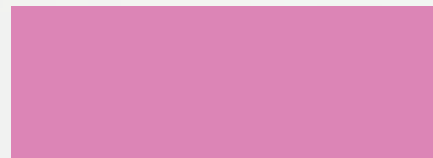
Förderung der Zusammenarbeit von Interessensvertretern und deren Stärkung



Entwicklung und Testen eines umfassenden Wissensmodells basierend auf der Einbeziehung von Daten/ Informationen, die durch die Beobachtungs- und Berichterstattungstools gesammelt wurden



Veröffentlichung der Forschungsergebnisse, Unterstützung des Austausches mit EU MS und Nachhaltigkeit



# Consortium

LEAD PARTNER:



PARTNERS:

**CEJI - A Jewish Contribution to an Inclusive Europe**, be

**CLR - Centre for Legal Resources**, ro

**College for Public Administration and Administration  
for Justice -Police Department**, de

**IDOS Research Centre**, it

**Associação ILGA Portugal**, pt

**LAND**, it

**KISA - Action for Equality, Support, Antiracism**, cy

**MPG - Migration Policy Group**, be

**North West Migrants Forum**, uk

**PI - Peace Institute**, sl

**SOS Malta**, mt



Via Casoni 2, 36040 Torri di Quartesolo (VI), Italia  
Tel +39 0444 389 499 / Fax +39 0444 809 86 12 / info@rissc.it  
**www.rissc.it**

---



Project Co-funded by the  
RIGHTS, EQUALITY AND CITIZENSHIP  
PROGRAMME (2014-2020) of the European Union

---

**www.emoreproject.eu**